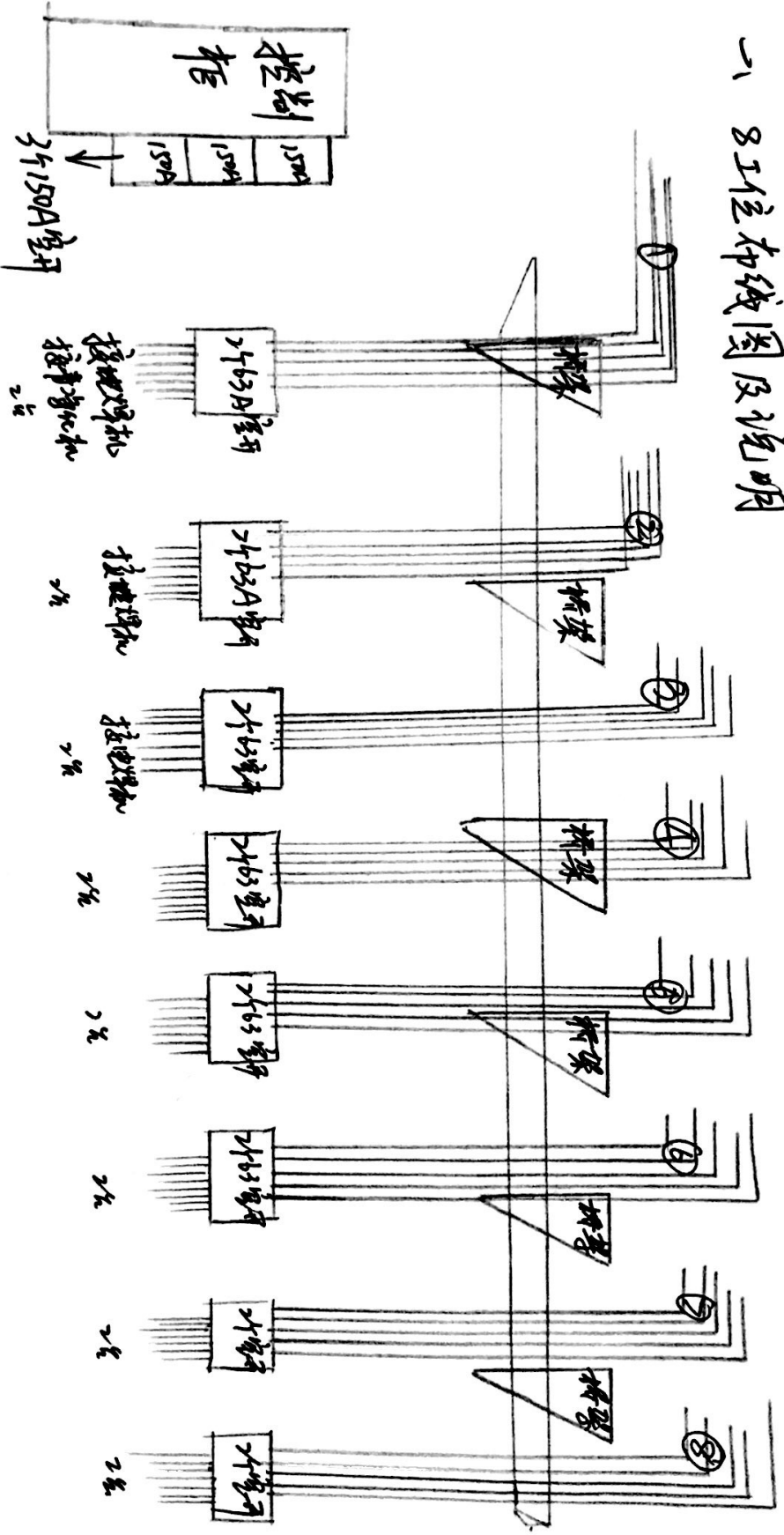


一、8工位布线图及说明



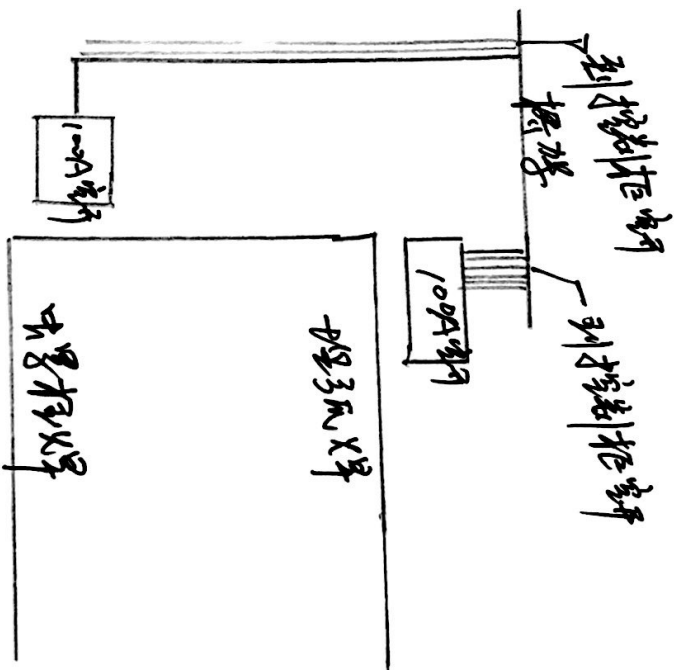
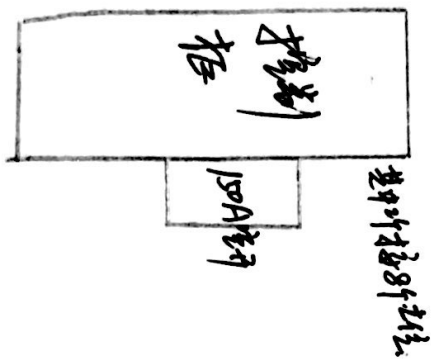
①	②	③	④	⑤	⑥	⑦	⑧
8个焊工工位							

本接线说明:

- ① 150A空开接①②③④⑤⑥⑦⑧
- ② 150A空开接①②③④⑤⑥⑦⑧
- ③ 桥架采用电工桥, 接电焊机
- ④ 空开63A处, 必须有控制箱
- ⑤ 每个工位为4x6+1的电缆线
- ⑥ 由个工位为4x6+1的电缆线
- ⑦ 输入线用大扁机线, 3x4+1
- ⑧ 空开处做好接地线等



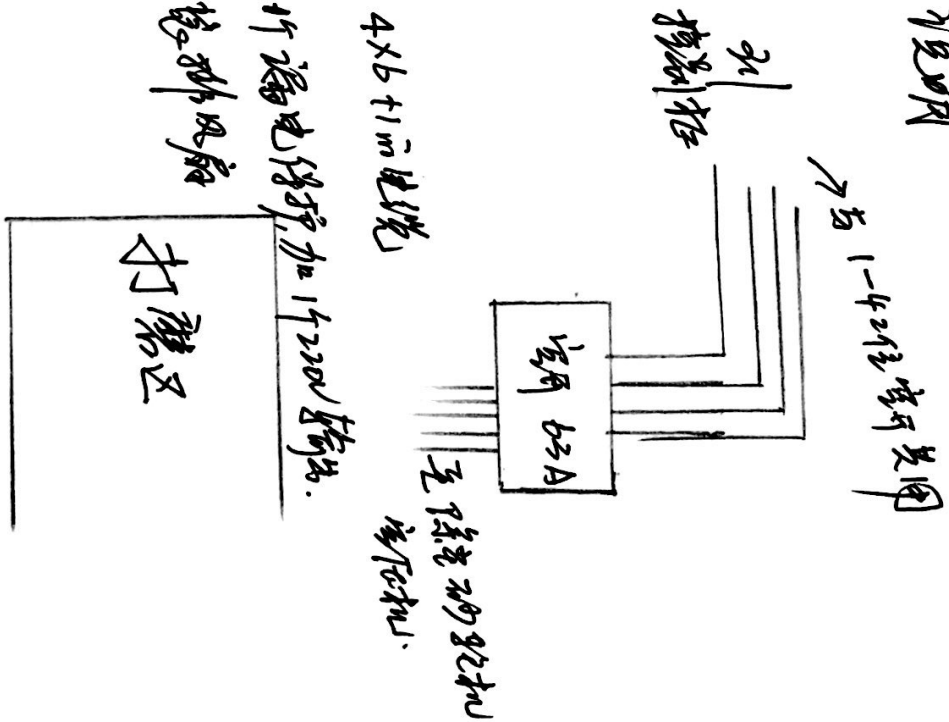
二、等离子弧焊及电焊焊机布线图及说明。



- ① 控制柜至焊机系统 4x6+1 的电缆
- ② 电焊机至焊机 3x6+1 的电缆



三. 打靶区布线图及说明



说明: ① 控制柜到客房采用 4x6 芯电缆

② 客房留 b3 个客房机并预留电话线加 1 个 220V 输出.

③ 打靶区墙体开孔安装排风管



四、焊材库布线图

- ① 共回5678⑨21位
空开.
- ② 从桥架到库房焊材库
- ③ 电缆采用 4X6+1 芯电缆
- ④ 进线和线 3X4+1 电缆
- ⑤ 有预留 200V 电压及漏电保护

